



SUOMI-TIKAS



Suomi-Tikas Oy

JALAD MAAST LAHTI. KINDLALT

1979. aastal rajas Sakari Peltonen ettevõtte, mille peamiseks tegevusalaks oli valmistada tuletõrjeteenistusele päästetöödeks redeleid.

Ettevõtte nimeks sai Suomi-Tikas Oy.

Praegu on Suomi-Tikas Oy edukas pereettevõte, mida juhib juba kolmas Peltoste perekonna põlvkond. Valmistame alumiiniumist redeleid professionaalidele, tööpukke ning spetsiaalselt tööstuse ja logistika vajadustele vastavaid mitmesuguseid hooldustrepe ja treppredeleid. Meie tooted on projekteeritud selliselt, et need on ohutud, pika kasutuseaga ja professionaalsel kasutamisel väga vastupidavad.

*Kõik sellel
tutvustuslehel toodud
tooted valmistatakse
algusest lõpuni
meie tehases
Soomes, Sipoos*



Sellel tutvustuslehel mainitud Vna 205/2009 ja redelite ohutusekirjad:

Soomes valitsuse määruses ehitustööde ohutuse kohta (Vna 205/2009) sätestatakse chitusplatsidel ning hoonete hooldustöödel kasutatavatele platvormredelitele, pukkidele ja tellingutele seatud nõuded. Ehitusettevõtete ühised redelite ohutusekirjad kujutavad endast suurte chitusfirmade koostatud juhiseid nende chitusplatsidel Soomes kasutatavatele platvormredelitele ja tööpukkidele. Meie tutvustuslehe tooteinfos on märgitud, millistele standarditele, juhistele ja/või nõuetele toode vastab. Täiendavat teavet juhiste, redelite kasutamise ning ohutuse kohta leiab meie veebilehelt: www.suomi-tikas.ee



TT-platvormredelid

Kerged ja kindlad TT-platvormredelid on mõeldud nõudlikuks professionaalseks kasutamiseks. Tänu risttugedele redeli tagaosas ning astmete taga olevatele tugeledele on redel väga stabiilne ja peab kaua vastu ning liitekohad ei lõdvene.

Redelijalgade libisemistõkked hoiavad redelit kindlalt paigal ja tööplatvormi perforeeritud pind tagab redelil töötajale kindla jalgealuse.

- 80 mm sügavused rihveldatud astmed
- Töötasapinna mõõtmed 310 x 400 mm
- Põlvetoe kõrgus 655 mm
- Vastab standardile EN-131

TT redel on meie enimmüüdud platvormredeli mudel, mille töötasapinna kõrgus on alla 150 cm



Kood	Astmeid	Töötasapinna kõrgus	Kaal	Pikkus transportimisel	Vastab määrusele Vna 205/2009 / redelite ohutusjuhiste
TT-103	3 tk	68 cm	7 kg	143 cm	ok / ok**
TT-104	4 tk	94 cm	8 kg	171 cm	ok/ok**
TT-105	5 tk	120 cm	9 kg	199 cm	-/-
TT-105 P	5 tk	126 cm	11 kg	205 cm	ok/ok
TT-106	6 tk	144 cm	10,5 kg	227 cm	-/-
TT-106 P	6 tk	150 cm	12,5 kg	233 cm	ok/ok
TT-107	7 tk	172 cm	11,5 kg	255 cm	-/-
TT-107 P	7 tk	178 cm	14,5 kg	261 cm	ok/-
TT-108	8 tk	194 cm	12,5 kg	277 cm	-/-
TT-108 P	8 tk	200 cm	15,5 kg	283 cm	ok/-
TT-110 (valmistatakse tellimisel)	10 tk	250 cm	14 kg	339 cm	-/-
TT-110P (valmistatakse tellimisel)	10 tk	256 cm	17 kg	345 cm	-/-
TT-112 (valmistatakse tellimisel)	12 tk	303 cm	16 kg	395 cm	-/-
TT-112P (valmistatakse tellimisel)	12 tk	309 cm	19 kg	401 cm	-/-

P-mudelitel on 2 alumist tugitala

** Füüsilist jõudu nõudvatel töödel (nt meiseldamine ja tuletööd) tuleb sellele mudelile kinnitada alumised tugitalad

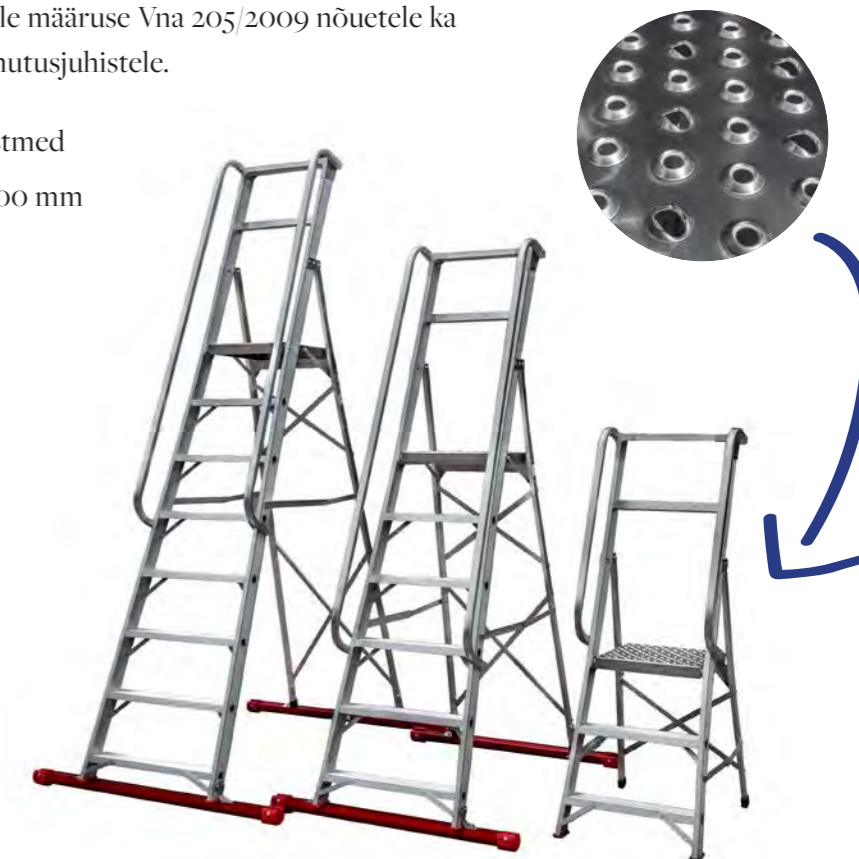


4T-platvormredelid

4T-platvormredelitel on eriti suur töötasapind ja kõrge puusatugi, tänu millele on töötada kindel, meeldiv ja ohutu. Toote standardvarustusse kuuluvad käsipuud hõlbustavad üles ja alla ronimist. Alumiste tugitaladega varustatuna vastavad kõrgeimadki 4T redelid peale määruse Vna 205/2009 nõuetele ka ehitusplatsidel kehtivatele redelite ohutusjuhiste.

- 80 mm sügavused rihveldatud astmed
- Töötasapinna mõõtmed 420 x 400 mm
- Puusatoe kõrgus 890 mm
- Vastab standardile EN-131

4T redel on meie enimmüüdud mudel üle 150 cm kõrguse töötasapinnaga platvormredelite seas



Kood	Astmeid	Töötasapinna kõrgus	Kaal	Pikkus transportimisel	Vastab määrusele Vna 205/2009 / redelite ohutusjuhiste
4T-104	4 tk	94 cm	10,5 kg	197 cm	ok/ok**
4T-105	5 tk	120 cm	12 kg	225 cm	-/-
4T-105 P	5 tk	126 cm	14 kg	231 cm	ok/ok
4T-106	6 tk	144 cm	14 kg	253 cm	-/-
4T-106 P	6 tk	150 cm	16 kg	259 cm	ok/ok
4T-107	7 tk	172 cm	15,5 kg	281 cm	-/-
4T-107 P	7 tk	178 cm	18,5 kg	287 cm	ok/ok
4T-108	8 tk	194 cm	16,5 kg	309 cm	-/-
4T-108 P	8 tk	200 cm	19,5 kg	315 cm	ok/ok

P-mudelitel on 2 alumist tugitala

** Füüsilist jõudu nõudvatel töödel (nt meiseldamine ja tuletööd) tuleb sellele mudelile kinnitada alumised tugitalad



Kerged laoredelid

Kerged laoredelid on spetsiaalselt kitsastesse laovahekäikudesse mõeldud fikseeritud raamiga redelid, mille puhul on erilist tähelepanu pööratud sellele, et need oleksid kerged ja kitsad. Laoredel on mõeldud üksnes kergete esemete ümberpaigutamiseks ning neid redelid ei soovitata kasutada töödel, mille puhul raamile mõjub suur külgsuunaline jõud, nagu nt kaugale küünitamine, või mille käigus tuleb redelit teisaldada seda tõstes.

Lisavarustusena saada olevad vedrurattad hõlbustavad redeli liigutamist veelgi. Kui redelile astuda, surutakse rattavedru kokku, nii et redel lukustub kindlalt paigale. Siiski võivad vedrurattad eriti külgsuunas küünitamise puhul põhjustada redeli kõikumist, kui vedru tõstab teise poole eesmise jala maast üles, nii et see toetub ainult rattale.

- 80 mm sügavused rihveldatud astmed
- Töötasapinnaks on raidega paks plekk 440 x 490 mm
- Põlvetoe kõrgus 650 mm
- Ø 100 mm teisaldusrattad standardvarustuses
- Redeli kokkupanekuks on vaja 2 x 13 mm ja 1 x 10 mm silmusvõtit (töötasapind ja külgmised horisontaaltalad tarnitakse eraldi)



Kitsastesse
laovahekäiku-
desse

Pildil vedrurattad
(lisavarustus KTT-JPP)

Kood	Astmeid	Töötasapinna kõrgus	Alaosa laius	Kogukõrgus	Kaal
KTT-305	5 tk	120 cm	65 cm	190 cm	14 kg
KTT-306	6 tk	147 cm	68 cm	216 cm	16 kg
KTT-307	7 tk	173 cm	71 cm	242 cm	18 kg
KTT-308	8 tk	200 cm	74 cm	268 cm	21 kg
KTT-309	9 tk	226 cm	77 cm	294 cm	22 kg
KTT-310	10 tk	252 cm	80 cm	321 cm	26 kg
KTT-311	11 tk	279 cm	83 cm	347 cm	28 kg
KTT-312	12 tk	305 cm	86 cm	373 cm	31 kg
KTT-313	13 tk	331 cm	89 cm	400 cm	33 kg



Väikesed laoredelid

Ka kõige kitsamates riulivahedes lihtsalt manööverdatavad väikesed laoredelid on parim valik siis, kui ruumi napib ning riulid ei ole kuigi kõrged. Need kitsad ja kerged redelid on mõeldud üksnes kergete esemete ümberpaigutamiseks ning neid ei soovitata kasutada töödel, mille puhul raamile mõjub suur külgsuunaline jõud, nagu nt kaugale küünitamine.

Väikesi laoredeleid saab vedrurattastel teisaldada hõlpsalt ja vähese vaevaga. Kui redelile astuda, surutakse rattavedru kokku, nii et redel lukustub kindlalt paigale.


- Fikseeritud raamiga (redel ei lähe ise kokku)
- Vastab standardile EN-131
- 80 mm sügavused rihveldatud astmed
- Töötasapinna mõõtmed 315 x 375 mm
- Põlvetoe kõrgus 635 mm

Tõeliselt kerge
ühest kohast
teise tõsta



Kood	Astmeid	Töötasapinna kõrgus	Alaosa laius	Kogukõrgus	Kaal
PTH-103	3 tk	68 cm	50 cm	131 cm	8,5 kg
PTH-104	4 tk	94 cm	54 cm	157 cm	9,5 kg
PTH-105	5 tk	120 cm	57 cm	184 cm	10,5 kg





*Ehkki meile endile meeldib
halb nali ja seda võib
lipsata ka meie reklaamidesse,
suhtume oma toodete
kvaliteeti, pikaealisusse ning
ohutusse äärmiselt tõsiselt.*

*Need on kriteeriumid,
milles me kompromisse ei tee.*

Kaldredelid

Seinaredelite väändejäikuse tagamiseks on redeliraamidel kasutatud karp-profilisid. Kui redel on tööasendis, on rihveldatud astmed horisontaalsed. Siis on redelit mugav kasutada ja ohutut kaldenurka leida lihtne. Jalgade libisemistõkked hoiavad redelit kindlalt paigal.

Kaldredelite pikkuse valimisel tuleks arvestada sellega, et redelil töötades kolme kõige ülemist pulka ei kasutata. Need toetavad redelit ja vähendavad kukkumisohtu.

- Redeliastmete sügavus 30 mm
- Alumiste tugitaladega (lisatarvikud) varustatuna vastab standardile EN-131.



1-OSALINE KALDREDEL

Kood	Pikkus transportimisel	Astmepulki	Laius	Kaal	Kogupikkus	Paras alumise tugitala laius
KT-125	257 cm	9 tk	39 cm	4,5 kg	257 cm	80 cm
KT-130	313 cm	11 tk	39 cm	5,5 kg	313 cm	80 cm
KT-140	409 cm	14 tk	45 cm	9 kg	409 cm	90 cm
KT-150	504 cm	18 tk	45 cm	11 kg	504 cm	95 cm
KT-160	605 cm	21 tk	45 cm	13 kg	605 cm	110 cm

2-OSALISED KALDREDELID

Kood	Pikkus transportimisel	Astmepulki	Laius	Kaal	Kogupikkus	Paras alumise tugitala laius
KTS-241	241 cm	2 x 8 tk	42 cm	8,5 kg	409 cm	90 cm
KTS-250	297 cm	2 x 10 tk	42 cm	11 kg	520 cm	95 cm
KTS-261	353 cm	2 x 12 tk	45,5 cm	14,5 kg	630 cm	110 cm
KTS-272	411 cm	2 x 14 tk	45,5 cm	15,7 kg	726 cm	120 cm
KTS-284	467 cm	2 x 16 tk	45,5 cm	20 kg	838 cm	130 cm

3-OSALISED KALDREDELID

Kood	Pikkus transportimisel	Astmepulki	Laius	Kaal	Kogupikkus	Paras alumise tugitala laius
KTS-360	241 cm	3 x 8 tk	48 cm	15,5 kg	574 cm	110 cm
KTS-375	297 cm	3 x 10 tk	48 cm	26 kg	745 cm	130 cm
KTS-390	353 cm	3 x 12 tk	48 cm	27,5 kg	910 cm	140 cm

Kombineeritud redelid

Kombineeritud redelit võib kasutada nii kaldredelina kui ka vabalt seisva A-kujulise redelina. Kombineeritud väändejäikuse tagamiseks on redeliraamidel kasutatud karp-profilisid.

Kui redel on tööasendis, on rihveldatud astmed horisontaalsed. Siis on redelil mugav töötada, ja seda kaldredelina kasutades on ohutut kaldenurka leida lihtne. Jalgade ja alumise tugitala libisemistõkked hoiavad redelit kindlalt paigal.

Kombineeritud redeli pikkuse valimisel tuleks arvestada sellega, et kui redelit kasutatakse kaldredelina, siis kolme kõige ülemist pulka ei kasutata. Need toetavad redelit ja vähendavad kukkumisohtu.

- Vastab standardile EN-131
- Redeliastmete sügavus 30 mm
- Standardvarustuses on alumine tugitala, mis takistab redelil küljele vajumast



Mitmeotstarbelised
universaalredelid

2-OSALISED KOMBINEERITUD REDELID

Kood	Pikkus transportimisel	Astmepulki	Laius	Alumise tugitala laius	Kaal	Kogupikkus kaldredelina	Harkredeli suurim seisukõrgus
KTV-241	248 cm	2 x 8 tk	42 cm	90 cm	9,5 kg	416 cm	157 cm
KTV-250	304 cm	2 x 10 tk	42 cm	95 cm	12 kg	500 cm	214 cm
KTV-261	360 cm	2 x 12 tk	45,5 cm	110 cm	15,5 kg	613 cm	268 cm

3-OSALISED KOMBINEERITUD REDELID

Kood	Pikkus transportimisel	Astmepulki	Laius	Alumise tugitala laius	Kaal	Kogupikkus kaldredelina	Harkredeli suurim seisukõrgus
KTV-360	248 cm	3 x 8 tk	48 cm	110 cm	16,5 kg	583 cm	209 cm
KTV-375	304 cm	3 x 10 tk	48 cm	130 cm	27 kg	753 cm	268 cm
KTV-390	360 cm	3 x 12 tk	48 cm	140 cm	28,5 kg	893 cm	322 cm



Katusetugi

Katusetuge kasutavad paljud vihmaveesüsteeme paigaldavad spetsialistid. Katusetoe abil saab kaldredelil seistes puhastada vihmaveerenne ja tilgaplekke neid kahjustamata. Toode toetub kummijalgade abil katusele ja hoiab redeli vihmaveerennist eemal. Katusetugi sobib üksnes Suomi-Tikas Oy valmistatud redelitele.

Katusetugi ei kuulu redeli juurde, vaid on saadaval eraldi lisavarustusena.



- Laius 111 cm (jalgadest mõõdetuna)
- Kaks kõrgust (redeli kaugus katusest) 320 / 440 mm

Katusetoe, seinatoe ning reguleerjalgade jaoks pakume kahes suuruses kinnitusdetalle (profiilile 60 mm / profiilile 75 mm). Nende suurus valitakse redeli pikkuse järgi. Tellimisel tuleb ära märkida, kumba suurust soovitakse. Õige suuruse leiata allolevast tabelist.

1-OSALINE KALDREDEL

Redeli mudel	Profiil 60 mm	Profiil 75 mm
KT-125	X	-
KT-130	X	-
KT-140	-	X
KT-150	-	X
KT-160	-	X

2-OSALISED KALDREDELID

KTS-241	X	-
KTS-250	X	-
KTS-261	-	X
KTS-272	-	X
KTS-284	-	X

3-OSALISED KALDREDELID

KTS-360	-	X
KTS-375	-	X
KTS-390	-	X

2-OSALISED KOMBINEERITUD REDELID

KTV-241	X	-
KTV-250	X	-
KTV-261	-	X
KTV-272	-	X

3-OSALISED KOMBINEERITUD REDELID

KTV-350	-	X
KTV-360	-	X
KTV-375	-	X
KTV-390	-	X

Seinatugi

Seinatugi toetub objektile kummijalgadega ja hoiab redelit seinast eemal. Seinatugi sobib üksnes Suomi-Tikas Oy valmistatud redelitele.

Seinatugi ei kuulu redeli juurde, vaid on saadaval eraldi lisavarustusena.

- Laius 810 mm (jalgadest mõõdetuna)
- Redeli kaugus seinast 210 mm

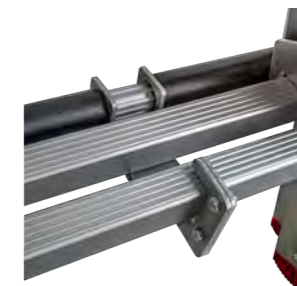


Transpordialus

Kald- ja kombineeritud redelite transpordialus kinnitatakse auto katuse- raamile. Iga redelimudeli jaoks on oma alus, seega tuleb transpordialust tellides märkida ära redeli mudel. Transpordialus sobib 2- ja 3-osalistele redelitele.

Transpordialuse kinnitamiseks katuse- raamile puuritakse sobivatesse kohtadesse augud. Transpordialusega pole kaasas kinnitusvahendeid, samuti pole ettepuuritud auke, kuna autode katuse- raamid on erinevad.

Seega võib augud puurida vajalikesse kohtadesse vastavalt kasutusotstarbele.



Reguleerjalad

Reguleerjalad võimaldavad kasutada redelit paljudes sellistes kohtades, kus maapind on ebatasane ja redelit pole võimalik seada otseks. Reguleeritav kuni 200 mm, 6,2 mm sammudega.

Standardvarustusena kuuluvad komplekti alumise tugitala kinnitusdetailid. Tugitala laius sõltub redelist, seepärast tuleb tala tellida eraldi tootena.

Reguleerjalgade kinnitusdetailide sobivat suurust vaadake tabelist kõrvaloleval lehel.



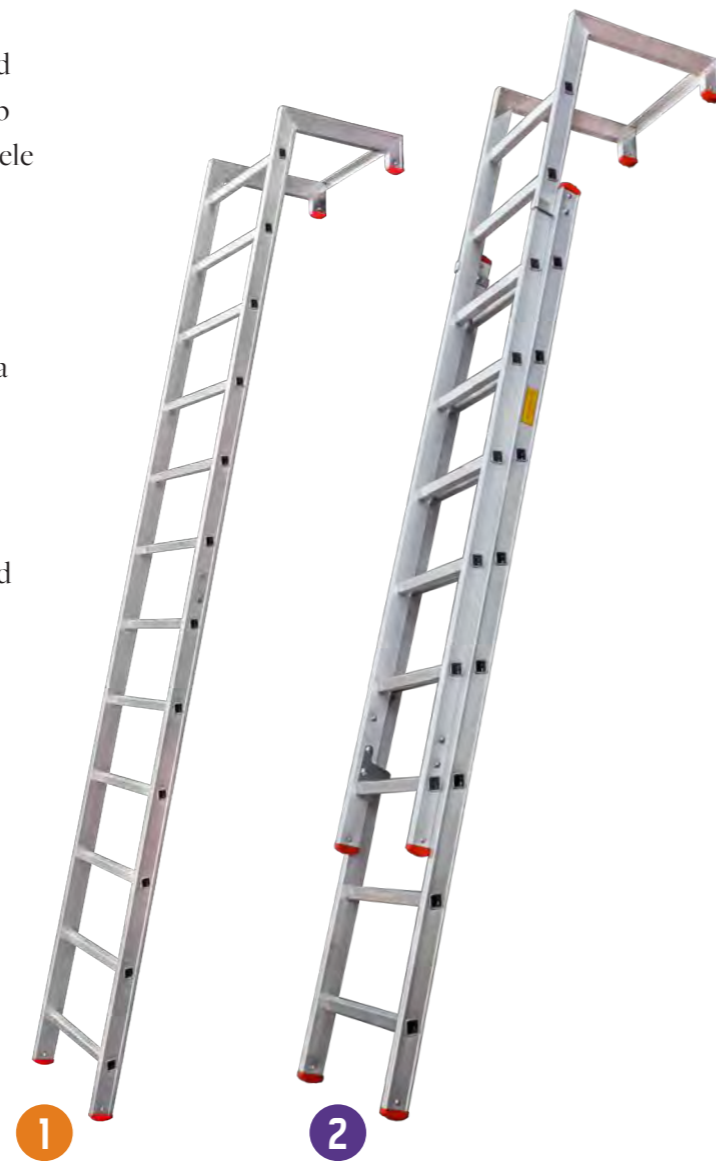
Elemendiredelid

Elemendiredelid on betoonelementide paigaldamiseks mõeldud kindlalt paigal püsivad kaldredelid. Redeli ülaosas asetsev konks ulatub üle betoonelemendi serva ning ei lase redelil küljele vajuda ega jalge alt ära libiseda.

Konksuosa on redeli külge kinnitatud tugeva poltühendusega, tänu millele on konks tugev ja kindel redeliosa. Kindlalt kinnitatud konksuosa ei tule redeli küljest niisama lihtsasti lahti.

- Külgkiiludena on kasutatud väändejälka kereprofiili
- 30 mm sügavused rihveldatud astmepulgad

Alumiste tugitaladega (lisatarvikud) varustatuna vastab standardile EN-131.



1-OSALINE ELEMENDIREDEL

Kood	Sirgipikkus/ Pikkus transportimisel	Kogupikkus	Astmepulki	Laius	Kaal	Paras alumise tugitala laius
ETS-130	330 cm	355 cm	12 tk	50 cm	9 kg	90 cm

2-OSALINE ELEMENDIREDEL

ETS-241	250 cm	410 cm	2 x 8 tk	50 cm	11 kg	95 cm
ETS-250	305 cm	520 cm	2 x 10 tk	50 cm	13 kg	110 cm
ETS-261	365 cm	630 cm	2 x 12 tk	50 cm	16,5 kg	120 cm
ETS-272	425 cm	730 cm	2 x 14 tk	50 cm	17,5 kg	130 cm



Korrusevaheredelid

Korrusevaheredeleid kasutatakse liikumiseks ehitusjärgus olevate hoonete korruste vahel. Redeli käsipuud ulatuvad ronimisosast meetri võrra kõrgemale, tänu millele on korruste vahel liikumine ohutu ja mugav ka näiteks tööriistu kaasas kandes.

Korrusevaheredelid on piirkondliku haldusametuse poolt eraldi protokolliga selleks otstarbeks heaks kiidetud.

Korrusevaheredeleid võime etteantud mõõtmete järgi valmistada ka muude korrusevahede jaoks. Maksimaalne korrusevahe on 3600 mm. Standardtootest pikemad redelid on alati kahe käsipuuga.

80 mm sügavused rihveldatud astmed



Kood	Redeliosa pikkus	Korrusevahedele	Pikkus transportimisel (käsipuu 100 cm)	Laius	Kaal	Käsipuud
KVT-300	320 cm	300 cm	420 cm	60 cm	14,5 kg	1 tk (paremal pool)
KVT-300-2	320 cm	300 cm	420 cm	60 cm	16,5 kg	2 tk (mõlemal pool)



2-poolsed ehituspukid

Kindel ja kokkupanduna vähe ruumi võtlev universaalne tööpukk ehitustöödel kasutamiseks. See nüüdseks juba mitu aastakümnet meie pakutavasse valikusse kuuluv paljude lemmiktoode on äärmiselt vastupidav ka intensiivsel kasutamisel. Töötasapind on monoliitne, tänu millele on pukk tugev ning ei kõigu töötaja jalge all. Pukijalgade libisemistõkkes hoiavad pukki kindlalt paigal.

- Töötasapind on tugevast ja ilmastikukindlast kilevineerist vineerist
- 80 mm sügavused rihveldatud astmed
- Turvaline liigendite lukustus
- Vastab Vna 205/2009 nõuetele



**Ehitusplatsidel
heaks kiidetud
mudel**

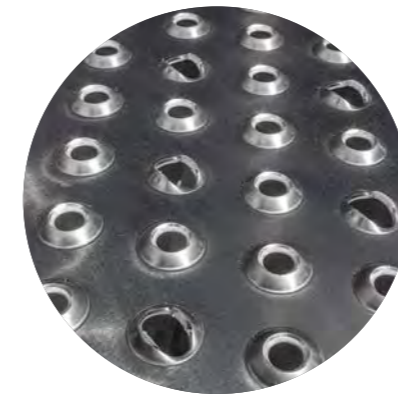
Kood	Astmeid	Töötasapinna kõrgus	Kaal	Töötasapinna mõõtmed laius x sügavus	Vastab redelite ohutusjuhisele
KRP-50/70	2 tk	50 cm	8 kg	70 cm x 30 cm	ok
KRP-70/70	3 tk	70 cm	9,5 kg	70 cm x 30 cm	ok
KRP-90/70	4 tk	90 cm	11 kg	70 cm x 30 cm	ok
KRP-110/70	5 tk	110 cm	15 kg	70 cm x 40 cm	-
KRP-110/70-KDE kukkumiskaitsega	5 tk	110 cm	18 kg	70 cm x 40 cm	ok
KRP-140/70	6 tk	140 cm	18,5 kg	70 cm x 40 cm	-
KRP-140/70-KDE kukkumiskaitsega	6 tk	140 cm	21 kg	70 cm x 40 cm	ok



Noheva tööpukid alumiiniumist töötasapinnaga

2-poolsetel Noheva tööpukkidel on piisavalt suur alumiiniumist töötasapind, mis tagab kindla jalgealuse ka välistöödel. Töötasapind on monoliitne, tänu millele on pukk stabiilne ja ohutu, ning kokkupanduna võtab tööpukk ladustamisel vähe ruumi. Puki tõusunurk on 20°, mis on laugem kui kilevineerist töötasapinnaga ehituspukkidel.

- 80 mm sügavused rihveldatud astmed
- Turvaline liigendite lukustus
- Vastab Vna 205/2009 nõuetele



Kood	Astmeid	Töötasapinna kõrgus	Kaal	Töötasapinna mõõtmed laius x sügavus	Vastab redelite ohutusjuhisele
NOHEVA-3	3 tk	65,5 cm	9 kg	63,5 cm x 39,5 cm	ok
NOHEVA-4	4 tk	95 cm	11,5 kg	63,5 cm x 39,5 cm	ok



Jäyhä-työskentelytaso



See jäik töötasapind on väga tugeva konstruktsiooniga, 150 cm pikk, kokkupandav, ja sel pole ühtki eemaldatavat osa.

Intensiivseks professionaalseks kasutamiseks mõeldud töötasapind ühendab endas ehituspukkide ja paigaldustellingute parimad omadused. Tänu töötasapinna all olevale tugevale konstruktsioonile on see kindel ja jäik. Teisaldusrataste abil on töötasapinda tööasendis hõlbus liigutada.

- Lukustub ohutult tööasendisse
- Lukustub transpordiasendisse
- Eemaldatavaid osi ei ole
- Töötasapind on ilmastikukindlast kilevineerist
Vastab Soome valitsuse määrusele VNa-205/2009



Kood	Töötasapinna kõrgus	Alaosa laius	Allpool on avaus Ratastele mõeldud osa on kaasas	Kaal	Töötasapinna mõõtmed laius x sügavus	Vastab redelite ohutusjuhisele
JÄVHÄ	68 cm	80 cm	210 cm	22,5 kg	150 cm x 50 cm	ok

Jämäkkä-askeltaso

See stabiilne astmelaud on fikseeritud raamiga, kerge ja vastupidav lisaaste, millest on abi nii sisekui ka välistöödel. Astmelaud sobib eriti hästi lisaastmeks kaubikute laadimisel, kuna tänu sellele on autosse kaupu peale ja maha laadida mugavam.

Ka vähendab lisaaste töötaja põlvedele langevat koormust. Astmelaua jalgade küljes on väliskasutuseks jää-/maapiigid. Tootega on kaasas jääpiikide peale kinnitatavad libisemistõkked, mis kaitsevad põrandat ja hoiavad astmelauda kindlalt paigal ka siseruumides.

- Vastab Vna 205/2009 nõuetele
- Vastab suurte ehitusettevõtete redelite ohutusjuhisele.



**Suurepärase
abiline suurte
kaubikute
laadimisel.**



Kood	Töötasapinna kõrgus	Kaal	Töötasapinna mõõtmed laius x sügavus
JÄMÄKKÄ-600	30 cm	5,5 kg	34 cm x 60 cm
JÄMÄKKÄ-900	30 cm	7 kg	34 cm x 90 cm



Trepipukid

Trepipukk on ehituspukist edasi arendatud mudel töötamiseks trepil. Mõlemat puki astmeteta reguleeritavat jalga saab reguleerida eraldi. Jalgade libisemistõkked hoiavad pukki kindlalt paigal.

- Töötasapinna kolmel küljel on varbatõkkeliistud
- Kokkukäiv põlvetugi
- Töötasapind on tugevast ja ilmastikukindlast kilevineerist
- 80 mm sügavused rihveldatud astmed
- Turvaline liigendite lukustus
- Vastab Vna 205/2009 nõuetele



Eraldi kohandatavad jalad



Kood	Kõrgusregulaator	Kaal	Töötasapinna mõõtmed laius x sügavus	Vastab redelite ohutusjuhisele
KRPP-70/40	65 cm	10 kg	40 cm x 30 cm	-
KRPP-70/70	65 cm	13 kg	70 cm x 30 cm	ok



Trepi-töötasapind

Vna 205/2009 nõuetele vastav töötasapind trepil töötamiseks on projekteeritud koostöös professionaalsete ehitajatega. Kokkupandav trepi-töötasapind on toode, millel pole ühtki eemaldatavat osa ja mida tänu kergele kaalule võib hõlpsasti teisaldada üks inimene. Jalgade libisemistõkked hoiavad trepi-töötasapinda kindlalt paigal.

- Turvaline liigendite lukustus
- Töötasapind on tugevast ja ilmastikukindlast kilevineerist

**Töötasapinna mõõtmed
125 cm x 45 cm**



Kood	Töötasapinna kõrgus kõrge ots	Kogukõrgus kõrge ots	Kaal	Töötasapinna mõõtmed	Vastab redelite ohutusjuhisele
PORRAS-PERA	100 cm	107 cm	15 kg	125 cm x 45 cm	ok





Meie tooted on pälvinud palju kiidusõnu vastupidavuse, kindluse ning funktsionaalsuse eest. Sellest hoolimata soovime jätkata arendustööd, et parendada nende omadusi.

Hooldustrepp

Tugev hooldusredel on mõeldud spetsiaalselt tööstuse nõudlikele vajadustele. Lauge 45° tõusunurk tagab töötasapinnal ohutu liikumise ka raskemaid esemeid kandes. Astmete ning töötasapinna perforatsioon tagab äärmiselt kindla jalgealuse igas suunas küünitamisel. Hooldustrepid on saadaval kolme eri kõrgusega (60, 80 ja 100 cm) ning kolmes laiuses (60, 80 ja 100 cm).

- Fikseeritud raamiga (toode ei ole kokkupandav)
- Toode tarnitakse kasutusvalmina
- Teisaldusrattad standardvarustuses
- Varbatökkeliistud on käsipuu osa
- Tõusunurk 45°
- Tagumiste jalgade nurk 80°
- Astmete sügavus 250 mm
- Käsipuu kõrgus ülemiselt tasapinnalt mõõdetuna 1000 mm
- Vastab standardile EN-14183



Saadaval ka läbikäidavana

Käsipuid on võimalik valida kas ühe või mõlema külje jaoks

Kood	Töötasapinna kõrgus	Töötasapinna mõõtmed laius x sügavus	Alumine tugitala
HP-60/60	60 cm	60 cm x 50 cm	2 x 95 cm
HP-60/80	60 cm	80 cm x 50 cm	2 x 115 cm
HP-60/100	60 cm	100 cm x 50 cm	2 x 135 cm
HP-80/60	80 cm	60 cm x 50 cm	2 x 105 cm
HP-80/80	80 cm	80 cm x 50 cm	2 x 125 cm
HP-80/100	80 cm	100 cm x 50 cm	2 x 145 cm
HP-100/60	100 cm	60 cm x 50 cm	2 x 115 cm
HP-100/80	100 cm	80 cm x 50 cm	2 x 135 cm
HP-100/100	100 cm	100 cm x 50 cm	2 x 155 cm

PATT trepitootasapinnad

Kindel ja fikseeritud raamiga PATT on trepitootasapindade graatsiline raskekaallane, mis teisaldamisel veereb tänu ratastele kergelt. Selle lauge tõusunurk, suur töötasapind ning kindlad käsipuud tagavad mugavuse ja ohutuse ka kõige raskemate tööde puhul. Astmete perforatsioon tagab äärmiselt kindla jalgealuse igas suunas küünitamisel.

- Fikseeritud raamiga (toode ei ole kokkupandav)
- Toode tarnitakse kasutusvalmina
- Töötasapind on kilevineerist
- Töötasapinnal varbakaitseelised
- Tõusunurk 55°
- Tagumiste jalgade nurk 80°
- Astmete sügavus 165 mm
- Käsipuu kõrgus ülemiselt tasapinnalt mõõdetuna 1000 mm
- Vastab standardile EN-131-7



Pildil: Lisavarustusena kett-tõke

Saadaval
ka läbikäidavana

Kood	Töötasapinna kõrgus	Töötasapinna mõõtmed laius x sügavus	Alaosa laius
PATT-500	50 cm	65 x 60 cm	105 cm
PATT-750	75 cm	65 x 60 cm	110 cm
PATT-1000	100 cm	65 x 60 cm	115 cm
PATT-1250	125 cm	65 x 60 cm	120 cm
PATT-1500	150 cm	65 x 60 cm	125 cm
PATT-1750	175 cm	65 x 60 cm	130 cm
PATT-2000	200 cm	65 x 60 cm	135 cm

Läbikäidavad Hooldustrepp & PATT trepitootasapinnad

Põhimudelilist läbikäidavaks muudetud trepp on väga kasulik siis, kui on tarvis pääseda objektile võimalikult lähedale, või ronimiseks alt üles, nt veoki haagisesse.

PATT trepitootasapindade käsipuud on alati mõlemal pool. Hooldustrepi puhul võite valida käsipuud kas mõlemale või ainult ühele poole.

Tagumiste jalgade nurk on mõlemal tootel 90°.

Täpsema tooteinfo leiate eelmistelt lehekülgedelt (PATT trepitootasapinnad ja Hooldustreppid).



Ilma käsipuudeta hooldustreppid



Käsipuudega hooldustreppid



PATT trepitootasapinnad

Kood Hooldustrepp	Töötasapinna kõrgus	Töötasapinna mõõtmed laius x sügavus	Alumine tugitala
HP-60/60 LÄBIKÄIDAV	60 cm	60 cm x 50 cm	2 x 95 cm
HP-60/80 LÄBIKÄIDAV	60 cm	80 cm x 50 cm	2 x 115 cm
HP-60/100 LÄBIKÄIDAV	60 cm	100 cm x 50 cm	2 x 135 cm
HP-80/60 LÄBIKÄIDAV	80 cm	60 cm x 50 cm	2 x 105 cm
HP-80/80 LÄBIKÄIDAV	80 cm	80 cm x 50 cm	2 x 125 cm
HP-80/100 LÄBIKÄIDAV	80 cm	100 cm x 50 cm	2 x 145 cm
HP-100/60 LÄBIKÄIDAV	100 cm	60 cm x 50 cm	2 x 115 cm
HP-100/80 LÄBIKÄIDAV	100 cm	80 cm x 50 cm	2 x 135 cm
HP-100/100 LÄBIKÄIDAV	100 cm	100 cm x 50 cm	2 x 155 cm

Kood PATT trepitootasapinnad	Töötasapinna kõrgus	Töötasapinna mõõtmed laius x sügavus	Alaosa laius
PATT-500 LÄBIKÄIDAV	50 cm	65 x 60 cm	105 cm
PATT-750 LÄBIKÄIDAV	75 cm	65 x 60 cm	110 cm
PATT-1000 LÄBIKÄIDAV	100 cm	65 x 60 cm	115 cm
PATT-1250 LÄBIKÄIDAV	125 cm	65 x 60 cm	120 cm
PATT-1500 LÄBIKÄIDAV	150 cm	65 x 60 cm	125 cm
PATT-1750 LÄBIKÄIDAV	175 cm	65 x 60 cm	130 cm
PATT-2000 LÄBIKÄIDAV	200 cm	65 x 60 cm	135 cm



Lisavarustus

Alumised tugitalad

Alumine tugitala parandab märgatavalt redeli külgmist stabiilsust ja punane hoiatusvärv vähendab komistamisohtu. Alumisi tugitalasid on võimalik külgsuunas kohandada, mis hõlbustab näiteks töötamist seina lähedal. Talade libisemistõkked on TPE plastist, millel on suurepärased haardeomadused.



Jääpiigid alumistele tugitaladele

Piigid tuleb kinnitada redeli alumistele tugitalade külge. Hammastatud jääpiigid parandavad haarduvust ja ohutust jäisel aluspinnal. Piigid võib ka eemaldada, kui neid ei soovita kasutada, näiteks siseruumides töötades.

Jääpiigid kaldredelile

Kaldredeli hammastatud jääpiigid suurendavad ohutust jäisel ja lumisel aluspinnal. Töötades aluspinnal, kus piike pole tarvis, võib need üles kääntada. Siis on piigid mugavalt ja märkamatuks kogu aeg olemas, kuid neid lihtsalt ei kasutata.



Teisaldusrataste paar alumisele tugitalale

Alumise tugitala külge kinnitavad teisaldusrattad hõlbustavad redeli teisaldamist. Rattad paigaldatakse alumise tugitala külge nii, et kui redel on tööasendis, ei puuduta rattad maad ega ole seega töötades ohutusriskiks.

Maapiigid

Maapiigid paigaldatakse redeli alumisse otsa parandamaks haarduvust äiteks lumel, jääl ja murul. Need piigid sobivad kasutamiseks redeli küljes. Maapiigid paigaldatakse nagade asemele. Toode on saadaval kolmes erinevas suuruses 25 x 60 mm, 25 x 75 mm ning 25 x 75 mm (raske).



Ametlik edasimüüja Eestis ja Lätis:

elbest
www.elbest.ee

Elbest Kaubandus OÜ | Männiku tee 104/1, Tallinn 11216
Tel. +372 675 5404 | info@elbest.ee



**KVALITEET
PIKK KASUTUSIGA
OHUTUS**

